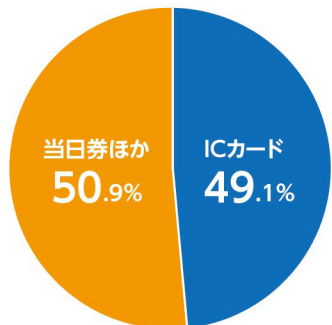


# Eniwa-Spokyo NEWS

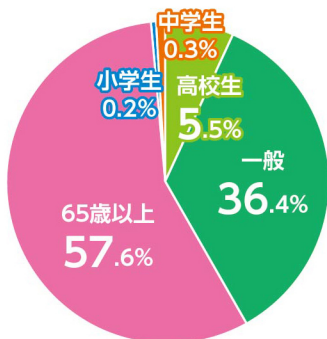
Vol.10

## 個人利用者の半数がICカードに！ たくさんの方が切り替えています

全個人利用者における  
ICカード利用率(4月～9月)



年代別ICカード  
利用者割合(4月～9月)



利用者の皆様にも  
たくさんのメリットが！



- スムーズに入館できるようになった
- 待ち時間なく、カードへのチャージもすぐにできる
- カードを忘れても入館できるので安心
- カード1枚なので、回数券を管理する煩わしさが無い



種目別ICカード利用者  
来館回数ランキング  
\*主な一般開放種目

### 卓球

1位	144回	S.Mさん
2位	129回	M.Yさん
3位	105回	T.Mさん
4位	100回	M.Tさん
4位	100回	M.Mさん

### バドミントン

1位	58回	T.Kさん
2位	48回	M.Kさん
3位	44回	K.Kさん
4位	43回	T.Mさん
5位	42回	H.Kさん

### ランニング (ウォーキング含む)

1位	112回	T.Tさん
2位	106回	M.Eさん
3位	101回	A.Eさん
4位	97回	K.Hさん
5位	70回	M.Nさん

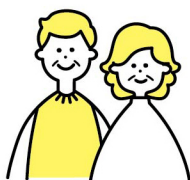
### 弓道

1位	253回	H.Kさん
2位	181回	S.Sさん
3位	114回	H.Sさん
4位	83回	Y.Hさん
5位	82回	H.Hさん

### トレーニング

1位	142回	M.Yさん
2位	133回	Y.Oさん
3位	127回	T.Iさん
4位	125回	H.Sさん
5位	112回	H.Gさん

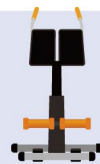
## 利用者が約2倍に！ トレーニング室の人気拡大



2024年4月から恵庭市民の方(在勤、在学者含む)が  
お得にトレーニング室を利用できるようになりました！

入館料プラス100円で利用可能！

さまざまな  
部位を鍛えられる  
マシンを配置



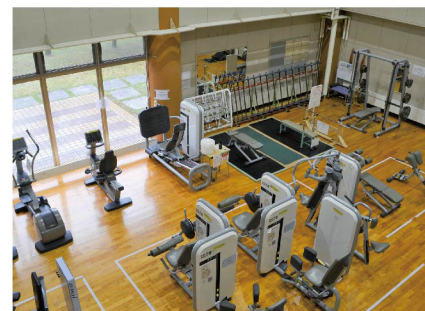
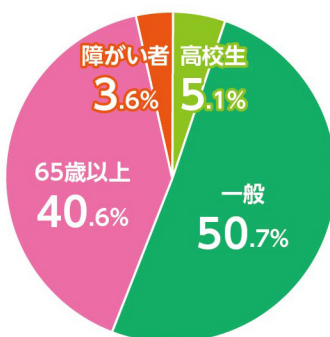
過去3年間  
トレーニング室利用者数  
(4月～9月)



過去3年間 65歳以上の  
トレーニング室利用者数  
(4月～9月)



年代別トレーニング室  
利用者割合  
(4月～9月)



有酸素系



上肢系



下肢系



**会員募集中!**



大人気!

# えにわ総合型 スポーツクラブ

(指導サービス事業)

会員数が230名を超えた「えにわ総合型スポーツクラブ」  
毎日さまざまなプログラムを開催しています  
「運動が苦手」「やったことがない」そんな方でも大丈夫!  
予約不要、いつからでも参加自由! ご参加お待ちしております!

## 「クラブ会員のメリット」は?

指導サービス事業に、よりお得にご参加いただけます。  
また、今後展開予定の会員優先プログラムにも  
ご参加することができます。

### 会費

入会金(新規会員のみ) **1,000円**

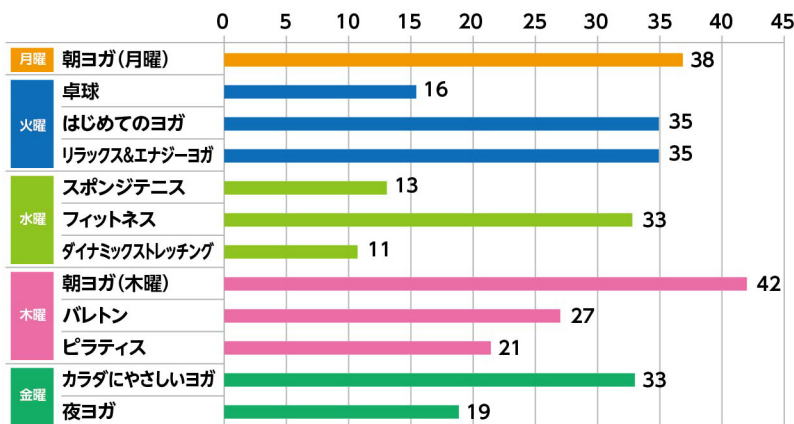
### 年会費

高校生~65歳未満 **5,000円**  
小中学生、65歳以上 **3,000円**  
市外の方 **10,000円**



## 指導サービス事業

### プログラム別参加人数(4月~9月・1回あたり)



4月~9月までの総受講者数5,772人

## 中学校運動部活動指導者バンクの登録について

### 中学校運動部活動指導者バンクとは?

恵庭市内の中学生の運動部活動がより良い環境で行えるようにするための新たな仕組みです。

### なぜ必要なの?



#### 教員の負担軽減

学校だけでは部活動の指導が難しく、教員の負担が大きくなっています。



#### 専門的な指導

スポーツの専門知識を持つ人が指導することで、生徒たちはより高いレベルで練習できます。



#### 地域との連携

地域のスポーツクラブや指導者と協力することで、生徒たちの活動の幅が広がります。

### 登録のメリット



#### スキルを活かせる

スポーツの知識や経験を活かして、子どもたちの成長をサポートできます。



#### 地域貢献

地域のスポーツ振興に貢献できます。



#### 新しい出会い

同じようにスポーツが好きな人たちと出会えます。

### 募集種目

- 軟式野球
- サッカー
- 陸上競技
- ソフトボール(女子)
- ソフトテニス(男女)
- バレーボール(男女)
- バドミントン(男女)
- 卓球(男女)
- バasketボール(男女)
- 剣道(男女)

### 登録方法

登録フォームより、氏名、性別、年齢、連絡先(メールアドレス等)、指導可能種目、保有指導者資格自己PR、顔写真データなどを入力・添付の上お申し込みください。

